

# Mežmalu Rogainingis

## Biletens Nr. 1 - Mežmalu vasaras rogainingam 2024

Sacensību laiks: 2024. gada 6.jūlijs. **Sestdiena**

Sacensību vieta: Meirāni, Madonas novads. Sacensību centrs:  
tiks norādīts – pirmsstarta informācijā !



### Organizē

Biedrība OK Mežmalas

Atbalsta: Madonas novada pašvaldība un Latvijas Orientēšanās federācija (LOF).

Sacensību vadītājs: Pēteris Blumbergs

Sacensību karte: Valdis Groza

Distance: Valdis Groza

### Noteikumi

Sacensību formāts: rogainingis, laika limits 4 vai 6 stundas ar kājām.

Komandā startē 2-5 dalībnieki. Sacensības notiek saskaņā ar IRF un LOF apstiprinātajiem rogaininga sacensībunoteikumiem. Noteikumi publicēti Latvijas rogaininga lapā

<http://www.rogaining.lv>

### Papildinājumi noteikumiem, īpaši norādījumi.

1. Sacensību apvidus atrodas Madonas novada un A/S Latvijas valsts meži” apsaimniekotajā mežu teritorijā. Saudzējiet un cieniet dabas un cilvēku radītās vērtības!
2. Navigācijā drīkst izmantot tikai kompasu, pulksteni un organizatoru izsniegto sacensību karti. Jebkuras citas iekārtas un līdzekļi var tikt izmantoti mērķiem, kas nav saistīti ar navigāciju.
3. Distancē iespējama tikšanās ar suņiem un meža dzīvniekiem.
4. Pārvietojoties par vispārējās lietošanas autoceļiem un pilsētas ielām jāievēro ceļu satiksmes noteikumi, tumšā diennakts laikā jālieto atstarotāji un lukturi.
5. Māju pagalmus šķērsot aizliegts, ja vien tiem cauri neiet ceļš. Mājas ieteicams apiet, lai netraucētu iedzīvotājus. Aizliegtās teritorijas – apdzīvojamā teritorija, dārzi, kapsētas - ir olīvu zaļā krāsā. Citas aizliegtās teritorijas kartē (dabas mikroliegumi, sējumi un bīstamas vietas ) maskētas ar sarkano svītrojumu
6. Katrai komandai distancē obligāti līdzī jāņem izslēgts mobilais tālrunis ar uzlādētu bateriju, lai ārkārtas situācijās gadījumā būtu iespēja sazināties ar organizatoriem. Organizatoru mobilais tālrunis numurs būs norādīts uz sacensību kartes.

## Sacensību Programma

### 6. jūlijs

no 09:00 dalībnieku ierašanās sacensību centrā, reģistrācija  
10:00 karšu izsniegšana  
11:00 sacensību starts  
15:00 4 stundu sacensību finišs  
15:30 4 stundu sacensību beigas  
16:00 4 stundu sacensību noslēguma pasākums  
17:00 6 stundu sacensību finišs  
17:30 6 stundu sacensību beigas  
18:00 6 stundu sacensību noslēguma pasākums  
19:00 sacensību centra slēgšana

### Dalībnieku Grupas

**MO, WO, XO** – vīriešu, sieviešu un jauktās atklātās grupas.

**MJ, WJ, XJ** – vīriešu, sieviešu un jauktās junioru grupas, visu komandas dalībnieku vecums līdz 23 gadiem.

**MV, WV, XV** – vīriešu, sieviešu un jauktās veterānu grupas, visu komandas dalībnieku vecums no 40 gadiem.

**MSV, WSV, XSV** – vīriešu, sieviešu un jauktās super veterānu grupas, visu komandas dalībnieku vecums no 55 gadiem.

**MUV, WUV, XUV** – vīriešu, sieviešu vai jauktās ultra veterānu grupas, visu komandas dalībnieku vecums no 65 gadiem.

Family - ģimeņu grupa, komandā ir vismaz 2 paaudžu vienas ģimenes dalībnieki un vismaz viena dalībnieka vecums ir 14 vai mazāk gadi.

Dalībnieku vecums tiek noteikts uz 31.12.2024.

Dalībnieku vecuma ierobežojumi: sākot no 7 gadu vecuma un tikai kopā ar vecākiem!  
Atbildību par savu veselības stāvokli un par apdrošinājumu pret nelaimes gadījumiem un iespējamām traumām uzņemas paši dalībnieki (vecāki par 16 gadiem) vai viņu vecāki/aizbildņi (par dalībniekiem līdz 16 g.v.).

Komandas pārstāvis veic komandas reģistrāciju sacensību centrā, saņem sacensību dalībnieku piederumus.

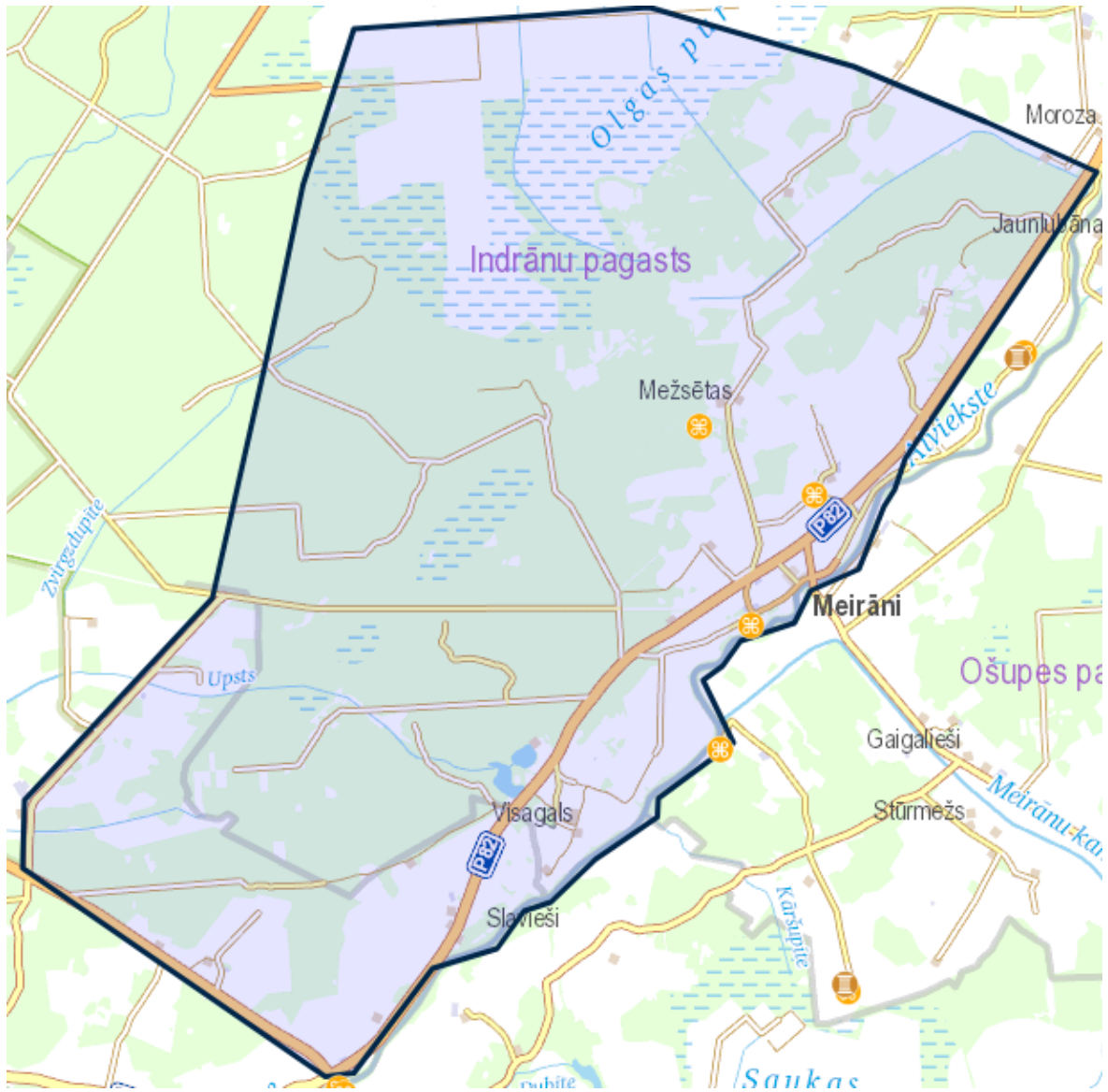
Sacensību distanci ir iespējams veikt, izvēloties maršrutu tā, lai nepakļautu briesmām savu veselību un dzīvību.

### Teritorija

Sacensību apvidus daudzveidīgs. Lielākā daļa MEŽU teritorijas, kur daļu no tām apsaimnieko A/S Latvijas valstsmeži.

### Distance, KP un atzīmēšanās

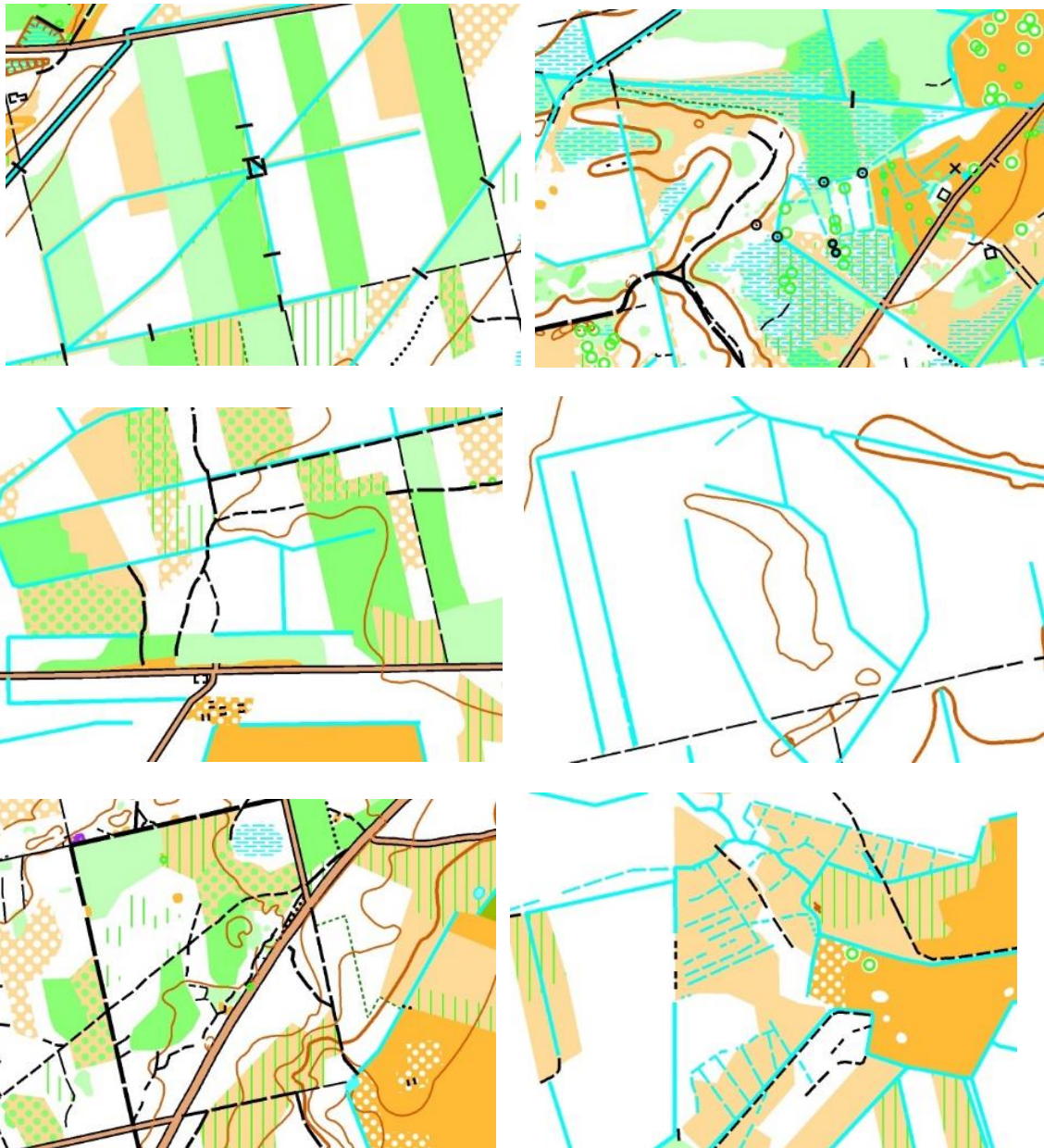
Atzīmēšanās sistēma – Sportident. **Katram dalībniekam tiek piestiprināta sava bezkontakta SI-karte, ko nodrošina organizatori.** Kontrolpunkti ir ar vērtībām no 2 līdz 9 punktiem. Punktu vērtības ir KP numura desmitu skaitlis, piemēram, KP ar numuru 33 komandai dod 3 punktus, KP ar numuru 93 dod 9 punktus. KP ar savu SI-karti atzīmējas visi komandas dalībnieki. Komandas dalībniekiem vienā KP atzīmes jāveic 1 minūtes laikā. Ja kādam no komandas dalībniekiem būs bojāts (pārrauts) SI-kartes stiprinājums, komanda tiek diskvalificēta.



**Karte.**







**Mērogs 1:20 000, H = 5m, Platība ~ 83 km<sup>2</sup>.**

**Rogaininga karte sagatavota 2024. gadā, izmantojot Latvijas Ģeotelpiskās informācijas aģentūra (LĢIA), LVM GEO topogrāfiskos materiālus, ortofoto un citu informāciju, apsekojot teritoriju un plānotās kontrolpunktu vietas. Atbilstoši Strapautiskās rogaininga federācijas (IRF) norādēm, **rogaininga sacensībām ir piemērotas standarta vai uzlabotas topogrāfiskās kartes. Kartes lapas izmērs, kartes apzīmējumi un lietošanas īpašības tiks precizētas pirmsstarta informācijā.****

#### **Dzirdināšanas punkti, ēdināšana, serviss**

Sacensību rajonā tiks izvietoti dzirdināšanas punkti ar ūdens rezervuāriem un iezīmētas apvidū pieejamās dzeramā ūdens ņemšanas vietas. Ēdināšana - pēc finiša gan 4 stundu, gan 6 stundu distanču dalībniekiem, gan visēdājiem, gan veģetāriešiem. Ēdināšanas izmaksas iekļautas dalības maksā. Sacensību centrā būs pieejamas tualetes, atkritumu maiši.

### **Dalības maksa katram komandas dalībniekam.**

**O, V un SV grupās** - 20 EUR (piesakoties līdz 25.06.2024.), 30 EUR (pēc 25.06.2024.),

**UV un J grupās** - 15 EUR (piesakoties līdz 25.06.2024.), 25 EUR (pēc 25.06.2024.),

**Family grupā** - 20 EUR (piesakoties līdz 25.06.2024.), 30 EUR (pēc 25.06.2023.),  
komandas dalībniekiem, kas atbilst O, V un SV grupu dalībnieku vecumam,  
15 EUR (piesakoties līdz 25.06.2023.), 25 EUR (pēc 25.06.2024.),  
komandas dalībniekiem, kas atbilst UV un J grupu dalībnieku vecumam,

5 EUR, dalībnieki līdz 14 gadu vecumam.

Dalības maksas sedz sacensību gatavošanu, bezkontakta SI kartes, ēdināšanas, sacensību centra īres un citus organizatoriskos izdevumus

Pieteikums sacensībām ir arī garantija dalības maksas samaksai. Dalībnieki, kuri piesakās, bet atsakās startēt nosūtīto rakstisku atteikumu līdz 2. jūlijam var saņemt atpakaļ 50% no samaksātās dalības maksas. **Organizators atgriež pilnu dalības maksas gadījumā, ja sacensības tiek atceltas vai nav iespējamas ārējo apstākļu dēļ.**

Dalības maksa veicama ar pārskaitījumu uz pieteikšanas procesā norādīto bankas kontu“:

**Orientēšanās klubs Mežmalas**

**Reģistrācijas Nr.: 40008235799**

**Juridiskā adrese: "Strautnieki 1", Aronas pagasts, Madonas novads, LV-4847**

**Konta Nr.: LV05UNLA0050023017794 (AS SEB Banka**

### **Apvidus foto**



### **Pieteikumi**

Reģistrēšanās līdz 2024. gada 1. jūlijam. **Organizatori nodrošina SI-kartes.** Pieteikumus komanda iesniedz tiešsaistē, aizpildot pieteikuma formu mājas lapā <http://www.rogaining.lv>

**Apbalvošana**

Tiks apbalvotas labāko rezultātu ieguvējas komandas katrā laika un dalībnieku ieskaite grupā. Apbalvojamo komandu skaitu organizatori var mainīt atkarībā no startējušo komandu skaita grupās un sacensību budžeta.

**Informācija**

Kontaktinformācija: (+371) 20224063,  
[peterisblumbers@gmail.com](mailto:peterisblumbers@gmail.com)

Pirms starta informācija tiks publicēta 2024. gada 2. jūlijā

Tiekamies Meirānos







