



ZIEMASSVĒTKU IZVĒLE.

Latvijas Pašvaldību KAUSS rogainingā 2025.

Bilietens Nr. 1

Sacensību datums: 2025.gada 26.decembris.

Sacensību vieta: Apes pagasta teritorija, Smiltenes novads.

Sacensību centrs: Dāvja Ozoliņa Apes pamatskola, **Ape**. Norādes no autoceļa Rīga – Veclaicene (A2) 173.kilometra, pagrieziena uz Api.

Latvijas Pašvaldību KAUSA izcīņas sacensību mērķis ir popularizēt rogainingu visās pašvaldībās, veicināt pašvaldību, to iestāžu darbinieku un iedzīvotāju sportiskās aktivitātes. Noslēdzot aktivāko un sportiskāko pašvaldību rogainingā.

Organizē

Sacensību rīkotājs: Sporta klubs R24.LV

Sacensību vadītājs: Valters Kaminskis.

Sacensību karte: Jānis Ēņģelītis, Latvijas Ģeotelpiskās informācijas aģentūra (LĢIA)

Noteikumi

Sacensību formāts: rogaining, kontrollaiks 4 stundas. Komandā startē 2-5 dalībnieki. Sacensības notiek saskaņā ar Latvijas orientēšanās federācijas (LOF) apstiprinātajiem rogaininga sacensību noteikumiem: [LV Rogaininga noteikumi 2024.pdf](#)

Dalībnieki, piedaloties sacensībās, piekrīt, ka sacensību laikā uzņemtie foto materiāli un video tiek izmantoti šo un citu sacensību publicitātei un aktīva dzīvesveida popularizēšanai, kā arī dalībnieka pieteikumā norādīto personas datu izmantošanai dalībnieku sastāva publiskošanai, rezultātu apkopošanai un publiskošanai drukātā veidā, elektroniskajā vidē un sociālajos tīklos.

Piesakoties sacensībām dalībnieki apliecina, ka ir iepazinušies ar sacensību informāciju un apņemas ievērot visus saistošos noteikumus un norādījumus.

Papildinājumi noteikumiem, īpaši norādījumi.

1. Saudzējiet un cieniet dabas un cilvēku radītās vērtības!
2. Navigācijā drīkst izmantot tikai kompasu, pulksteni un organizatoru izsniegto sacensību karti. Jebkuras citas iekārtas un līdzekļi var tikt izmantoti mērķiem, kas nav saistīti ar navigāciju.
3. Distancē iespējama tikšanās ar suņiem un meža dzīvniekiem.
4. Pārvietojoties par vispārējās lietošanas autoceļiem un pilsētas ielām, jāievēro ceļu satiksmes noteikumi, tumšā diennakts laikā jālieto atstarotāji un lukturi.

5. Māju pagalmus šķērsot aizliegts, ja vien tiem cauri neiet ceļš. Mājas ieteicams apiet, lai netraucētu iedzīvotājus. Aizliegtās teritorijas – apdzīvojamā teritorija, dārzi, kapsētas - ir olīvzaļā krāsā. Īpaši bīstamas un aizliegtas teritorijas kartē maskētas ar sarkano režģi.

6. Katrai komandai distancē obligāti līdzī jāņem izslēgts mobilais tālrunis ar uzlādētu bateriju, lai ārkārtas situācijās gadījumā būtu iespēja sazināties ar organizatoriem. Organizatoru mobilais tālrunis numurs būs norādīts uz sacensību kartes.



Dalībnieku Grupas

MO, WO, XO – vīriešu, sieviešu un jauktās atklātās grupas.

MJ, WJ, XJ – vīriešu, sieviešu un jauktās junioru grupas, visu komandas dalībnieku vecums līdz 23 gadiem.

MV, WV, XV – vīriešu, sieviešu un jauktās senioru grupas, visu komandas dalībnieku vecums no 45 gadiem.

MSV, WSV, XSV – vīriešu, sieviešu un jauktās super-senioru grupas, visu komandas dalībnieku vecums no 55 gadiem.

MUV, WUV, XUV – vīriešu, sieviešu vai jauktās ultra-veterānu grupas, visu komandas dalībnieku vecums no 65 gadiem.

Family - ģimeņu grupa, komandā ir vismaz 2 paaudžu vienas ģimenes dalībnieki un vismaz viena dalībnieka vecums ir 14 vai mazāk gadi.

Dalībnieku vecuma ierobežojumi: sākot no 7 gadu vecuma un tikai kopā ar vecākiem!

Atbildību par savu veselības stāvokli un par apdrošinājumu pret nelaimes gadījumiem un iespējamām traumām uzņemas paši dalībnieki (vecāki par 16 gadiem) vai viņu vecāki/aizbildņi (par dalībniekiem līdz 16 g.v.). Komandas pārstāvis veic komandas reģistrāciju sacensību centrā, saņem sacensību dalībnieku piederumus.

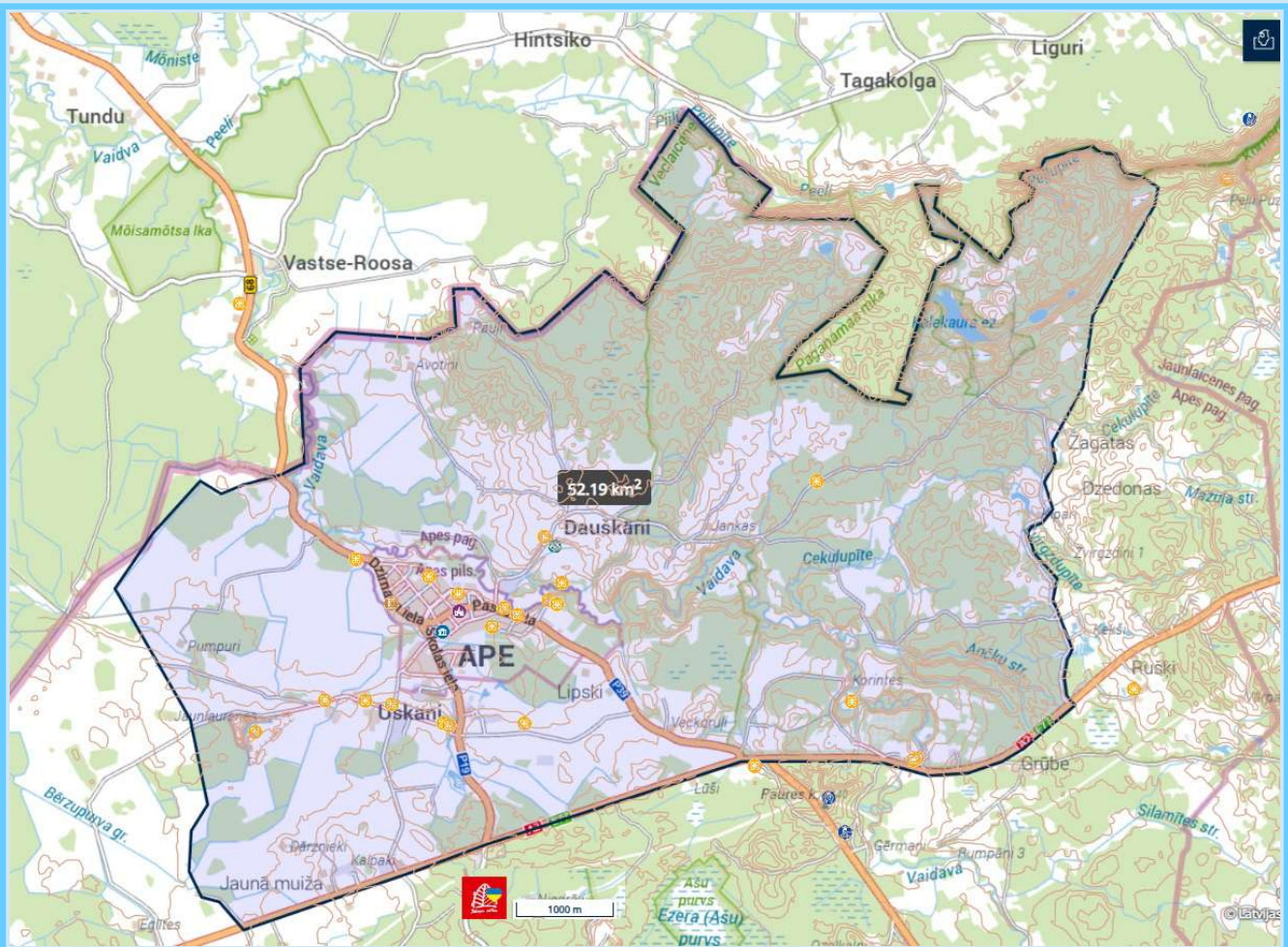
Latvijas **Pašvaldību kauss rogainingā 2025** ir komandu ieskaite, kurā piedalās pašvaldību deputātu, administrācijas un pašvaldības iestāžu darbinieku, pašvaldības iedzīvotāju un nekustamo īpašumu īpašnieku komandas (turpmāk- pašvaldību komandas). Komandu pieteikumus veic paši dalībnieki, pieteikumā norādot pārstāvēto pašvaldību (novads vai valstspilsēta). Atbilstošās pašvaldības pārstāvis līdz 2025.gada 21.decembrim nosūta sacensību organizatoriem (valtersk@latnet.lv) elektroniski parakstītu vēstuli, kurā apstiprina pašvaldību pārstāvošo komandu sarakstu .

Latvijas **Pašvaldību kausu rogainingā 2025** iegūst pašvaldība, kuras komandas iegūst lielāko punktu summu saskaitot katras pašvaldības vislabāko M (vīriešu), W (sieviešu), X (jauktu dzimumu) un Family (ģimeņu) komandu rezultātus, pa vienai no katras grupas.

Sacensību Programma

08:55	saullēkts
no 10:00	dalībnieku ierašanās sacensību centrā, reģistrācija
11:00	karšu izsniegšana distances plānošanai
12:00	sacensību starts
15:35	saulriets
16:00	sacensību finišs
16:23	tumsa
16:30	sacensību beigas un noslēguma pasākums

Apvidus



Sacensību apvidus, apmēram 50 km², atrodas Apes apkartnē, Igaunijas pierobežā. Apvidū izteikts un attīstīts ceļu tīkls. Galvenais objekts Vaidavas upe, šķērsojama tikai norādītajās vietās.

Karte

Mērogs 1:20000, H = 2m, S ~ 50 km².

Rogaininga karte sagatavota 2025.gadā, izmantojot Latvijas Ģeotelpiskās informācijas aģentūra (LĢIA) topogrāfiskos materiālus, ortofoto (2024.), teritorijas pārstaigāšanas un citu informāciju. Sacensību kartes loksnes izmēri un materiāla īpašības tiks publicētas pirmsstarta informācijā.

Distance, KP un atzīmēšanās

Sacensību rajonā tiks izvietoti kontrolpunkti - orientēšanās prizmas ar atstarotājiem.

Kontrolpunkti ir ar vērtībām no 2 līdz 5 punktiem. Punktu vērtības ir KP numura desmitu skaitlis, piemēram, KP ar numuru 33 komandai dod 3 punktus, KP ar numuru 53 dod 5 punktus. Atzīmēšanās sistēma – Sportident. Kontrolpunktā atzīmējas visi komandas dalībnieki katrs ar savu

SI-karti. Komandas dalībniekiem vienā kontrolpunktā atzīmes jāveic 1 minūtes laikā. Ja kādam no komandas dalībniekiem būs bojāts (pārrauts) SI-kartes stiprinājums, komanda tiek diskvalificēta.

Dzirdināšanas punkti, ēdināšana, serviss

Sacensību rajonā tiks izvietots dzirdināšanas punkts, tēja termosos. Ēdināšana - pēc finiša, gan visēdājiem, gan veģetāriešiem. Ēdināšanas izmaksas iekļautas dalības maksā. Sacensību centrā būs pieejamas telpas plānošanai, ierobežots daudzums galdu un solu skolas ēdamzālē. Autotransports novietojams blakus esošajos stāvlaukumos.



Pieteikumi

Pieteikšanās sacensībām līdz 2025.gada 21.decembrim.

Dalības maksa 1 dalībniekam piesakoties

	līdz 14.12.2025.	pēc 14.12.2025.
O, V un SV grupās	25 EUR	30 EUR
UV un J grupās	20 EUR	25 EUR
Family grupā		
tiem, kuri atbilst O, V un SV grupām	25 EUR	30 EUR
tiem, kuri atbilst UV un J grupām	20 EUR	25 EUR
dalībnieki līdz 14 gadu vecumam.	10 EUR	10 EUR

Pieteikums sacensībām ir arī garantija dalības maksas samaksai. Dalībnieki, kuri piesakās, bet atsakās startēt, nosūtot rakstisku atteikumu līdz 21.decembrim var saņemt atpakaļ 50% no samaksātās dalības maksas. Organizators atgriež pilnu dalības maksas gadījumā, ja sacensības tiek atceltas vai nav iespējamas ārējo apstākļu dēļ. Dalības maksas sedz sacensību gatavošanu, bezkontakta SI kartes, ēdināšanas, sacensību centra ires un citus organizatoriskos izdevumus. Dalības maksa veicama ar pārskaitījumu uz pieteikšanas procesā norādīto bankas kontu: LV64UNLA0050020516945, Sporta klubs R24.LV, reģ. 40008206944.

Ja dalības maksas apmaksai nepieciešams īpašs rēķins, ar noteiktiem rekvizītiem, lūdzu rakstīt e-pastā valtersk@latnet.lv, norādot maksātāja rekvizītus (nosaukums, reģistrācijas Nr., bankas konts) un maksājuma pamatojumu.

Kontaktinformācija: (+371) 29218759, valtersk@latnet.lv

Tiekamies Apē!