

## MRK 3. posms - Pingvīnu rogainings

### Pirmsstarta informācija

Sacensību laiks: 2026. gada 6. jūnijs, sestdiena.

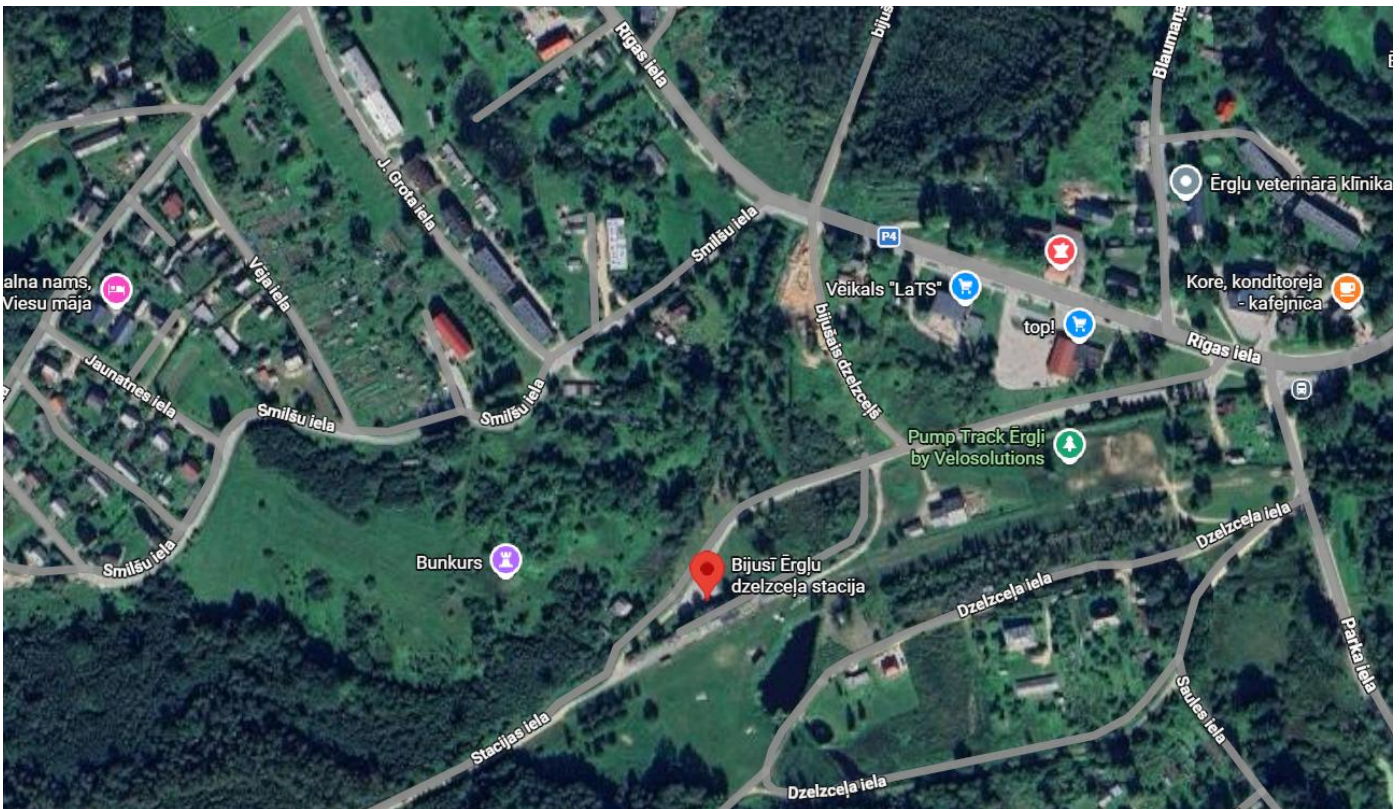
Sacensību rajons: Ērgļi, Ērgļu apkārtnē.

Sacensību centrs atradīsies pie kādreizējās Ērgļu dzelzceļa stacijas, kura tagad Māra Oltes vadībā atdzimusi jaunā veidolā. 100 km no Rīgas.

Google <https://maps.app.goo.gl/U8XYT3JTYKBVrgVD6>

Waze

[https://ul.waze.com/ul?ll=56.89603500%2C25.63088400&navigate=yes&utm\\_campaign=default&utm\\_source=waze\\_website&utm\\_medium=lm\\_share\\_location](https://ul.waze.com/ul?ll=56.89603500%2C25.63088400&navigate=yes&utm_campaign=default&utm_source=waze_website&utm_medium=lm_share_location)



Sacensību formāts: Rogainings 4 stundas, 6 stundas, 12 stundas ar kājām;

Pārgājiens – brīva maršruta izvēle bez sacensību elementiem.

09:30 dalībnieku ierašanās sacensību centrā, reģistrācija

11:00 karšu izsniegšana sacensībām

**12:00 sacensību starts**

**16:00 4 stundu sacensību finišs**

16:30 4 stundu sacensību beigas un 4 stundu sacensību noslēguma pasākums

**18:00 6 stundu sacensību finišs**

18:30 6 stundu sacensību beigas un 6 stundu sacensību noslēguma pasākums

22:07 saulriets

22:42 tumsa

**24:00 12 stundu sacensību finišs**

00:30 12 stundu sacensību beigas un 12 stundu sacensību noslēguma pasākums  
01:00 sacensību centra slēgšana Rezultātu apkopošana – 30 minūtes pēc grupas finiša.

Apbalvošana – pēc rezultātu apkopošanas, pēc iespējas ātrāk.

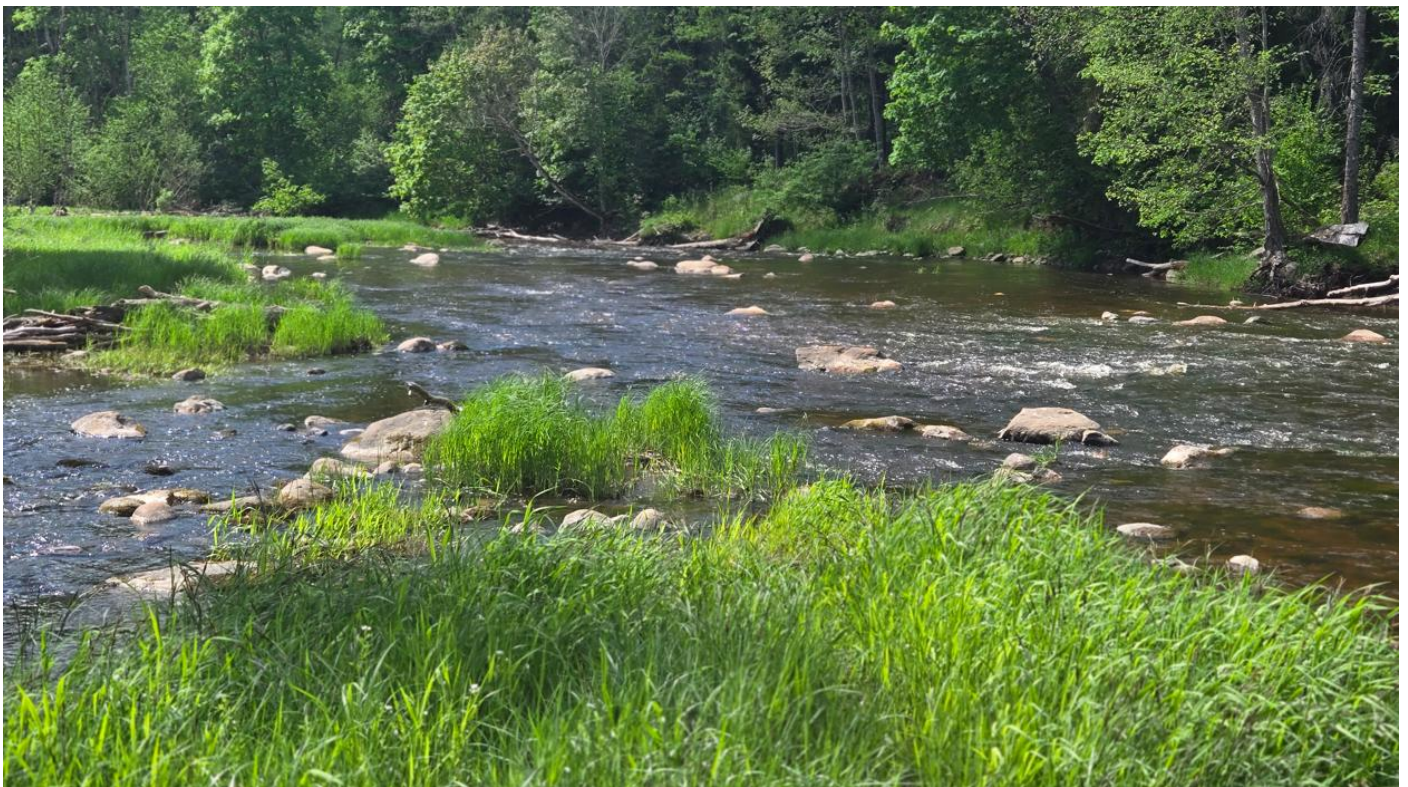
30 gab. rogaininga komandām tiks piešķirtas GPS sekošanas ierīces.

Sacensību kartes mērogs 1:25000, augstumlīknes 5 m, kartes izmērs A2 formāta lapa, divpusēji laminēta.

Teritorijā izvietoti 58 gab. kontrolpunkti ar kopējo iespējamo vērtību 380.

Kontrolpunktu leģendas būs pieejamas atsevišķi uz nesaplēšama mitrumizturīga papīra, uz kartes nebūs attēlotas.

Rogaininga teritorija – gan meža teritorijas, gan lauksaimniecības teritorijas. Daudz ceļu. Izteikts reljefs. Sacensību karti rietumu – austrumu virzienā pārdala Ogres upe. To iespējams šķērsot pa tiltiem kartes malās, kā arī pārbrienot. Liela upes daļa tagad ir sekla un viegli pārbrienama.



Sacensību un pārgājiena dalībniekiem būs iespēja redzēt dabas vērtības Ogres ielejas dabas parkā, nokļūt pie skatu platformas kartes rietumu daļā, redzēt Velna klēpi – akmeņu krājumus uz Naružas upītes pie 112. kontrolpunkta kartes ziemeļrietumu daļā.

Rogaininga kartes teritorijā atrodas daļa no kādreizējās dzelzceļa līnijas Ērgļi – Rīga. Tā tagad izmantota kā gājēju un velosipēdistu ceļš, arī kāda automašīna reizēm pa to izbrauc. Rogaininga dalībniekiem arī būs interese pa to pārvietoties kontrolpunktu meklējumos.



Rogaininga teritorijā atrodas arī lauksaimniecības platības. Vietas, kuras norobežotas ar ganiem un kurās var ganīties lauksaimniecības dzīvnieki, kartē atzīmētas ar svītrojumu. Ar svītrojumu atzīmētas arī aizsargājamās dabas teritorijas. Ar olīvzaļo krāsu attēlotas privātās teritorijas. Ir apzināti to māju īpašnieki, kuriem ir lieli suņi, ir apsūtīts tos piesiet.

Šobrīd odi vēl nav masveidā parādījušies, bet no ērcēm jāuzmanās.

Rogaininga teritorijā vairākās vietās būs novietots dzeramais ūdens.

Pēc finiša – dalībnieku ēdināšana.

Kontaktinformācija: Pēteris Blumbergs, tel. 20224063