

Bilietens Nr. 1., 2.

MRK 3. posms – Pingvīnu rogainings 2026

Sacensību laiks: 2026. gada 6. jūnijs

Sacensību rajons: Ērgļi. Sausnējas, Ērgļu pagasti - Madonas novads

Sacensību centrs: tiks norādīts pirmsstarta informācijā !



Organizē

Biedrība – "Madonas Pingvīni", OK Mežmalas

Atbalsta: Latvijas Orientēšanās federācija

Sacensību vadītājs: Pēteris Blumbergs

(+371 20224063)

Sacensību karte: Andris Grundšteins, Pēteris Blumbergs

Plānošana, apsekošana: Pēteris Blumbergs

Noteikumi

Sacensību formāts: rogainings, laika limits 4 vai 6 vai 12 stundas ar kājām.

Komandā startē 2-5 dalībnieki. Parāli rogainieriem startē arī "PĀRGĀJIENS"

dalībnieki. Sacensības notiek saskaņā ar IRF un LOF apstiprinātajiem rogaininga sacensībunoteikumiem. Noteikumi publicēti Latvijas rogaininga lapā

<http://www.rogaining.lv>

Citi noteikumi

Dalībnieki, piedaloties sacensībās, piekrīt, ka sacensību laikā uzņemtie foto materiāli un video tiek izmantoti šo un citu sacensību publicitātei un aktīva

dzīvesveida popularizēšanai, kā arī dalībnieka pieteikumā norādīto personas datu izmantošanai dalībnieku sastāva publiskošanai, rezultātu apkopošanai un publiskošanai drukātā veidā, elektroniskajā vidē un sociālajos tīklos

Papildinājumi noteikumiem, īpaši norādījumi.

- 1.** Sacensību apvidus atrodas Sausnējas, Ērgļu pagastos, Madonas novadā Saudzējiet un cieniet dabas un cilvēku radītās vērtības!
- 2.** Navigācijā drīkst izmantot tikai kompasu, pulksteni un organizatoru izsniegto sacensību karti. Jebkuras citas iekārtas un līdzekļi var tikt izmantoti mērķiem, kas nav saistīti ar navigāciju.
- 3.** Distancē iespējama tikšanās ar suņiem un meža dzīvniekiem.
- 4.** Pārvietojoties par vispārējās lietošanas autoceļiem un pilsētas ielām jāievēro ceļu satiksmes noteikumi, tumšā diennakts laikā jālieto atstarotāji un lukturi.
- 5.** Māju pagalmus šķērsot aizliegts, ja vien tiem cauri neiet ceļš. Mājas ieteicams apiet, lai netraucētu iedzīvotājus. Aizliegtās teritorijas – apdzīvojamā teritorija, dārzi, kapsētas - ir olīvu zaļā krāsā. Citas aizliegtās teritorijas kartē (dabas mikroliegumi, sējumi un bīstamas vietas) maskētas ar sarkano svītrojumu
- 6.** Katrai komandai distancē obligāti līdzī jāņem izslēgts mobilais tālrunis ar uzlādētu bateriju, lai ārkārtas situācijās gadījumā būtu iespēja sazināties ar organizatoriem. Organizatoru mobilais tālrunis numurs būs norādīts uz sacensību kartes.
- 7.** 12 stundu distancē katrai komandai būs izsniegta **1 SVILPE**. Nepieciešamības gadījumā komanda, izmantojot svilpi, ar vairākām īsu signālu sērijām ziņo par savu atrašanās vietu gadījumā, ja nepieciešama ārkārtas palīdzība vai komandas ceļā satikts dzīvnieks, kurš apdraud komandas drošību.

Sacensību Programma

6. jūnijs

09:30 dalībnieku ierašanās sacensību centrā, reģistrācija

11:00 karšu izsniegšana sacensībām

12:00 sacensību starts

16:00 4 stundu sacensību finišs

16:30 4 stundu sacensību beigas un 4 stundu sacensību noslēguma pasākums

18:00 6 stundu sacensību finišs

18:30 6 stundu sacensību beigas un 6 stundu sacensību noslēguma pasākums

22:07 saulriets

22:42 tumsa

24:00 12 stundu sacensību finišs

00:30 12 stundu sacensību beigas un 12 stundu sacensību noslēguma pasākums

01:00 sacensību centra slēgšana

Dalībnieku Grupas

MO, WO, XO – vīriešu, sieviešu un jauktās atklātās grupas.

MJ, WJ, XJ – vīriešu, sieviešu un jauktās junioru grupas, visu komandas

dalībnieku vecums līdz 23 gadiem.

MV, WV, XV – vīriešu, sieviešu un jauktās veterānu grupas, visu komandas dalībnieku vecums no 45 gadiem.

MSV, WSV, XSV – vīriešu, sieviešu un jauktās super veterānu grupas, visu komandas dalībnieku vecums no 55 gadiem.

MUV, WUV, XUV – vīriešu, sieviešu vai jauktās ultra veterānu grupas, visu komandas dalībnieku vecums no 65 gadiem.

Family - ģimeņu grupa, komandā ir vismaz 2 paaudžu vienas ģimenes dalībnieki un vismaz viena dalībnieka vecums ir 14 vai mazāk gadi.

Pārgājiens – (Jaunums) – Ģimenes ar bērniem, pieaugušiem
(sekot informācijai uz leju!)

Pārgājiens (jaunums)

“Pārgājiens” paredzēts dalībniekiem, kuri vēlas baudīt apvidu brīvā tempā bez sacensību režīma un rezultātu salīdzināšanas.

Pārgājienā var iet: Ģimenes, cilvēki 40+, cilvēki, kuri neskrien, pāri, kolēģi, cilvēki ar suņiem, vnk dabas baudītāj

Dalībnieki saņem tās pašas roņainas kartes un kontrolpunktus, taču paši izvēlas savu maršrutu, pārgājiena ilgumu un starta laiku.

Pārgājiena dalībnieki drīkst atgriezties finišā jebkurā laikā sacensību centra darbības laikā. Dalības maksā iekļauta arī ēdināšana pēc finiša.

Pārgājiena dalībnieki netiek iekļauti rezultātu sarakstos un nepiedalās sportiskajā vērtējumā. Balvas tiks izlozētas starp finišējušajiem pārgājiena dalībniekiem.

Papildinformācija par pārgājiena kārtību un kontrolpunktu atzīmēšanos tiks publicēta pirmsstarta informācijā.

12 stundu sacensībās komandā jābūt vismaz vienam dalībniekam, kura vecums ir 18 vai vairāk gadu. Dalībnieku vecums tiek noteikts uz 31.12.2026.

Atbildību par savu veselības stāvokli un par apdrošinājumu pret nelaimes gadījumiem un iespējamām traumām uzņemas paši dalībnieki (vecāki par 16 gadiem) vai viņu vecāki/aizbildņi (par dalībniekiem līdz 16 g.v.).. Distanci iespējams veikt, izvēloties maršrutu tā, lai nepakļautu briesmām savu veselību un dzīvību.

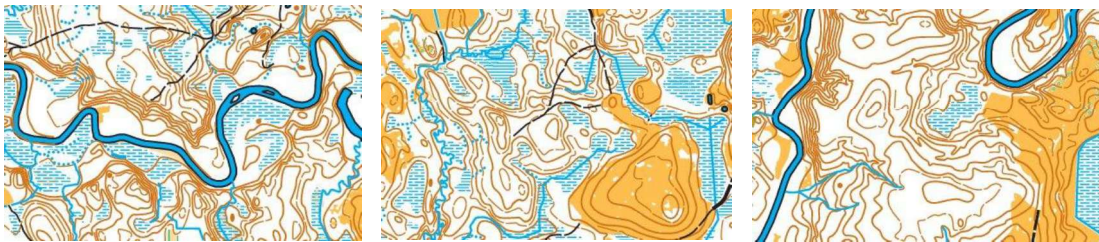
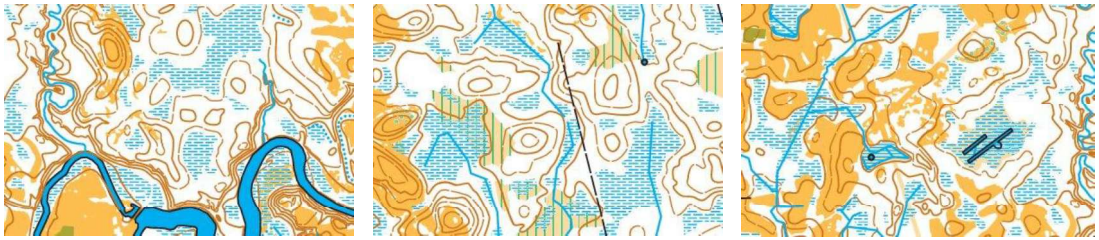
Distance, KP un atzīmēšanās

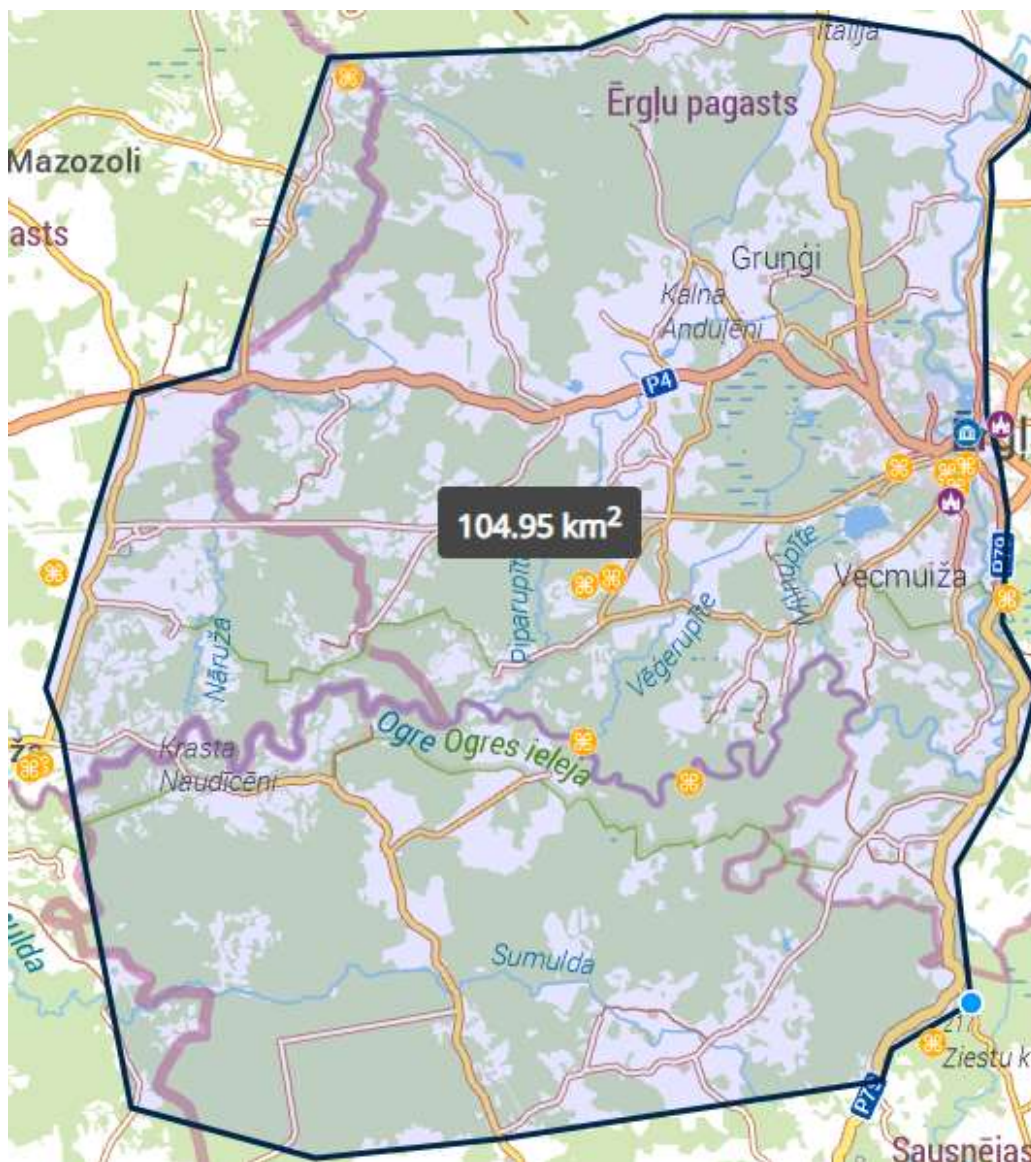
Atzīmēšanās sistēma – Sportident. Katram dalībniekam tiek piestiprināta sava bezkontakta **SI-karte, ko nodrošina organizatori**. Kontrolpunkti ir ar vērtībām no 3 līdz

11 punktiem. Punktu vērtības ir KP numura desmitu skaitlis, piemēram, KP ar numuru 33 komandai dod 3 punktus, KP ar numuru 93 dod 9 punktus. KP ar savu SI-karti atzīmējas visi komandas dalībnieki. Komandas dalībniekiem vienā KP atzīmes jāveic 1 minūtes laikā. Ja kādam no komandas dalībniekiem būs bojāts (pārrauts) SI-kartes stiprinājums, komanda tiek diskvalificēta.

Apvidus

Sacensību apvidus daudzveidīgs, lielākoties skujukoku meži.
(Sīkāk pirmsstarta informācijā)





Karte.

Mērogs 1:25 000, H = 5m, Platība ~ 105 km².

Rogaininga karte sagatavota 2025./2026. gadā, izmantojot Latvijas Ģeotelpiskās informācijas aģentūra (LĢIA), LVM GEO topogrāfiskos materiālus, ortofoto un citu informāciju, apsekojot teritoriju un plānotās kontrolpunktu vietas. Atbilstoši Straptautiskās rogaininga federācijas (IRF) norādēm, rogaininga sacensībām ir piemērotas standarta vai uzlabotas topogrāfiskās kartes. Kartes lapas izmērs, kartes apzīmējumi un lietošanas īpašības tiks precizētas pirmsstarta informācijā.

Dzirdināšanas punkti, ēdināšana, serviss

Sacensību rajonā tiks izvietoti dzirdināšanas punkti ar ūdens rezervuāriem un iezīmētas apvidū pieejamās dzeramā ūdens ņemšanas vietas. Ēdināšana - pēc finiša gan 4 stundu, gan 6 stundu, gan 12 stundu distanču dalībniekiem, gan visēdājiem, gan veģetāriešiem. Ēdināšanas izmaksas iekļautas dalības maksā. Sacensību centrā būs pieejamas tualetes, atkritumu maisi.

Dalības maksas

Dalības maksa 1 dalībniekam piesakoties	līdz 31.05.2026	pēc 31.05.2026.
4 un 6 stundas O, V un SV grupās	25 EUR	30 EUR
4 un 6 stundas UV un J grupās -	15 EUR	20 EUR
4 un 6 stundas Family grupās		
tiem, kuri atbilst O, V un SV grupām	25 EUR	30 EUR
tiem, kuri atbilst UV un J grupām	15 EUR	20 EUR
dalībnieki līdz 14 gadu vecumam.	10 EUR	10 EUR
12 stundas O, V un SV grupās	30 EUR	40 EUR
12 stundas UV un J grupās -	20 EUR	25 EUR
12 stundas Family grupā		
tiem, kuri atbilst O, V un SV grupām	30 EUR	40 EUR
tiem, kuri atbilst UV un J grupām	20 EUR	25 EUR
dalībnieki līdz 14 gadu vecumam.	10 EUR	10 EUR
Pārgājiena (jaunums)	15 EUR	20 EUR

Dalības maksas sedz sacensību gatavošanu, bezkontakta SI kartes, ēdināšanas, sacensību centra ires un citus organizatoriskos izdevumus.

Pieteikums sacensībām ir arī garantija dalības maksas samaksai.

Dalībnieki, kuri piesakās, bet atsakās startēt nosūtot rakstisku atteikumu līdz 30.05.2026. var saņemt atpakaļ 50% no samaksātās dalības maksas.

Organizators atgriež pilnu dalības maksas gadījumā, ja sacensības tiek atceltas vai nav iespējamas ārējo apstākļu dēļ.

**Dalības maksa veicama ar pārskaitījumu uz
LV47UNLA0055004563103 (AS „SEB banka”)
Biedrība "MADONAS PINGVĪNI", Reģ.nr 40008335450
Augu 6, Madona, Madonas nov. LV-4801**

Pieteikumi

Reģistrēšanās līdz 2026. gada 3. jūnijam, vēlāk tikai uz papildus sagatavotām kartēm / skaits ierobežots. **Organizatori nodrošina SI-kartes.**

Pieteikumus komanda iesniedz tiešsaistē, aizpildot pieteikuma formu mājas lapā <http://www.rogaining.lv>

Visas izmaiņas vai atteikumus sūtiet uz e-pastu: peterisblumbergs@gmail.com

Apbalvošana

🎁 **Rogainingā** tiks apbalvotas labāko rezultātu ieguvējas komandas katrā laika un dalībnieku ieskaite grupā. Apbalvojamo komandu skaitu organizatori var mainīt atkarībā no startējušo komandu skaita grupās un sacensību budžeta. Loterija apbalvošanas laikā tiem dalībniekiem, kuri nav sadalījuši vietas uz pjedestāla katrā laika grupā.

🎁 **Pārgājiena dalībniekam** būs arī īpaša balvu izloze.

Tā kā pārgājiena dalībnieki finišēs dažādos laikos, balvu saņemšana notiks individuāli finišā. Organizatori būs sagatavojuši 10 balvas, kuras varēs laimēt izlozes veidā. Ja pārgājiena dalībnieku būs mazāk par 10 — balviņas saņems visi no tiem

Ja vairāk — pilno laimestu lozes vienlga būs 10

Pingvīnu rogainings ir ietverts MEŽA ROGAININGA KAUSA kalendārā kā 3. posms



2026 MEŽA ROGAININGA KAUSS			
1	MEŽMALU PAVASARA ROGAININGS	6. APR	TUMŠUPE 4h 6h
2	BALTĀS KAZAS ROGAININGS	16. MAI	SĒRENE 4h 6h
3	PINGVĪNU ROGAININGS	6. JŪN	ĒRGLI 4h 6h 12h
4	SMILTENES ROGAININGS	18. JŪL	SMILTENE 4h 6h
5	MEŽMALU VASARAS ROGAININGS	1. AUG	ANNAS 4h 6h 12h
6	MEŽMALU RUDENS ROGAININGS	3. OKT	JAUNKALSNAVA 4h 6h 12h
7	PIEJŪRAS ROGAININGS	14. NOV	CARNIKAVA 4h

Informācija

Kontaktinformācija:
+37120224063,

peterisblumbergs@gmail.com

Pirmsstarta informācija tiks publicēta 2026. gada

4.jūnijā