

## OKZK NAKTS ROGAININGS 2026

### 2. – 3. Maijs, Blāzma

#### 6H & 12H

*Bilietens NR 1.*

#### Organizē

Orientēšanās klubs "Ziemeļkurzeme"

Latvijas Orientēšanās Federācija

Sacensību direktors: Gatis Ratkevičs +37126 123 989, gatis.ratkevics@gmail.com

Rezultāti: Andris Leja

Kartes autors, plānotājs: Aivars Žogla

Galvenais starta tiesnesis: Mārtiņš Vimba

Sociālie mediji, foto & video: Elizabete Vimba

Reģistrācija, sekretariāts: Vija Ratkeviča

#### Programma

16:00 dalībnieku ierašanās sacensību centrā, reģistrācija

16:45 sacensību atklāšana

17:00 karšu izsniegšana

**18:00** starts 6h un 12h distancēs

**00:00** finišs 6h distancē

00:45 apbalvošana 6h labākajām komandām

**06:00** finišs 12h distancē

06:45 apbalvošana 12h labākajām komandām

8:00 sacensību centra slēgšana

#### Sacensību centrs

Sacensību centrs atrodas Ventspils novadā, Blāzmā – 160 km no Rīgas LV (2h 3min), 200 km no Telšiai LT (2h 54min) un 338 km no Pērnavas EST (4h 25min).

Sacensību centra koordinātas: **57.35475, 22.06347**.

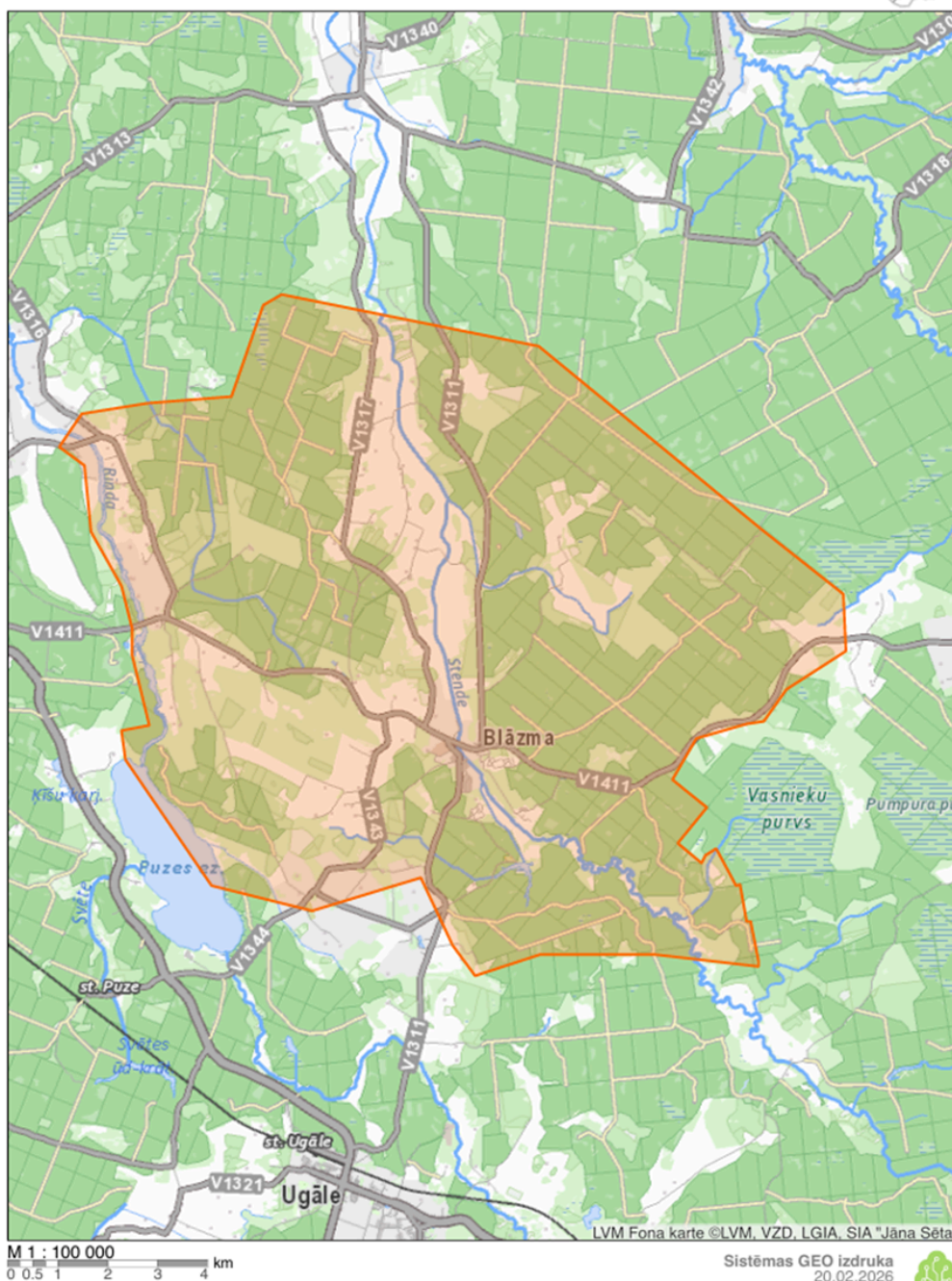
**Blāzma** – Puzes pagasta centrs. Salīdzinoši kompakta apbūve, koncentrēta vietējā sabiedriskā dzīve (skola, pārvalde).

#### Sacensību centra serviss

Sacensību centrs telpās: reģistrācija, rezultātu nolasīšana, labierīcības, dušas, ģērbtuves Puzes pamatskolas telpās.

Nepieciešamības gadījumā dalībniekiem būs iespēja uzcelt teltis organizatoru norādītajā vietā sacensību teritorijā. Pēc finišēšanas sacensību centrā dalībniekiem būs nodrošināta silta maltīte, kas iekļauta dalības maksā. Sacensību centrā pieejama medicīniskā palīdzība, ūdens. Atslēgas būs iespēja nodot glabāšanā reģistratūrā.





Rogaininga teritorija (~134 kvadrātkilometri) Ventspils novada Puzes un Popes pagastos ir izteikta Ziemeļkurzemes ainava, kurā dominē plaši mežu masīvi, purvāji un mazapdzīvotas vietas. Tā ir vieta, kur daba ņem virsroku pār urbāno vidi. Rēķinieties ar "**meža vientulību**". Ir posmi, kur kilometriem ilgi nav redzama neviena māja, tikai meža siena vai purvainā klajuma malas.



Teritorija atrodas **Kursas zemiennes** ziemeļu daļā (Ugāles līdzenumā). Reljefs pārsvarā ir līdzens vai lēzeni viļņots, ko vietām pārtrauc nelieli pauguri un upju ielejas.

**Meži:** Šis ir viens no mežainākajiem Latvijas reģioniem. Dominē priežu un egļu sili, kas mijas ar bērzu audzēm. Meži ir bagāti ar ogām un sēnēm, bet arī purvaini.

**Ūdeņi:** Rogaininga teritorijas rietumos ir Puzes ezers – dziļš un dzidrs ezers ar stāviem krastiem Puzenieku pusē un Rindas upe. Cauri šim reģionam vijas Stende un citas mazākas upītes, kas bieži ir līkumotas un lēnas, veido gravas.

**Ceļi:** Galvenās artērijas ir autoceļš Ugāle–Blāzma–Ance un Ventspils–Amele–Dundaga. Lielākā daļa mazāko ceļu ir grants seguma vai meža ceļi, ceļu tīkls raksturīgs LVM teritorijām – vidēji un labi attīstīts.

**Saimnieciskā darbība:** Dominē mežizstrāde un lauksaimniecība. Puzes ezera apkārtnē attīstīta arī atpūtas tūrisma infrastruktūra. Ir pāris lieli grants/smilšu karjeri, kuros ieguve vairs nenotiek.

## Karte

Rogaininga karte sagatavota 2025. gadā, izmantojot Latvijas Ģeotelpiskās informācijas aģentūras (LĢIA) topogrāfiskos materiālus, ortofoto un teritorijas pārstaigāšanu.

**Kartes teritorijā mikroliegumus ir stingri aizliegts šķērsot** (kartē ar sarkanu režģa apzīmējumu).

Kartes 6h un 12h ieskaite grupām vienādas. Kartes izmērs: A1. Komandā katram dalībniekam tiks izsniegta karte, kā arī papildu viena karte uz komandu pirmsstarta plānošanai.

**Ieteikums no organizatoriem:** aplīmēt kartes malas ar līmlentu, tad kartes būs pilnībā ūdensdrošas. Kontrolpunktu leģendas būs gan uz kartes, gan pieejamas atsevišķi.

Kartes autors: Aivars Žogla

Augstumlīknes: ik pa 2 m

Mērogs: 1:20000

## Sacensību grupas

12h ieskaite grupā komandā 2-3 dalībnieki, 6h ieskaite grupā līdz 5 dalībniekiem.

### Grupas:

Family\*\* (tikai 6h distancē) – komandā vismaz viens bērns līdz 14 gadu vecumam un vismaz viens pieaugušais no 18 gadu vecuma.

MJ, WJ, XJ\*\* (juniori līdz 23 gadu vecumam);

**\*\*Katram dalībniekam, kurš nav sasniedzis 16 gadu vecumu, aizpildot pieteikuma formu, ir jāpievieno e-parakstīta vecāku atļauja, kas paredz dalību sacensībās pilngadīgas atļaujā norādītās personas pavadībā. Pilnvarotajai personai jāstartē vienā komandā ar 16 gadus nenasniegušo.** (Bērnu tiesību aizsardzības likums 50.2., 86., 87. pants)

MO, WO, XO (vīriešu, sieviešu un jauktās komandas – atklātā grupa);

MV, WV, XV (vīriešu, sieviešu un jauktās komandas – veterāni no 45 gadu vecuma);

MSV, WSV, XSV (vīriešu, sieviešu un jauktās komandas – super-veterāni no 55 gadu vecuma);

MUV, WUV, XUV (vīriešu, sieviešu un jauktās komandas – ultra-veterāni no 65 gadu vecuma);

## Elektroniskā atzīmēšanās sistēma, GPS sekošana

Atzīmēšanās izmantojot SI kartes. Kontrolpunkti darbosies gan klasiskajā kontakta režīmā, gan bezkontakta režīmā. Kontrolpunktos ar SI-karti jāatzīmējas katram komandas dalībniekam. Komandas dalībniekiem vienā KP atzīmes jāveic 1 minūtes laikā. Ja kādam no komandas dalībniekiem būs bojāts (pārrauts) SI-kartes stiprinājums, komanda tiek diskvalificēta.

Dalībnieki, kuriem ir personīgais SportIdent vai SIAC, tā numurs jāuzrāda pieteikumā. Tiem, kuriem nav savas SI/SIAC kartes, būs iespējams tās izīrēt pie organizatoriem – SIAC īre 2 EUR katram dalībniekam. Pazaudējot vai sabojājot īrēto SI karti, ir jāatlīdzina tās pilna vērtība (70 EUR).

GPS sekošana tiek nodrošināta visām 12h ieskaites grupā startējošajām komandām.

## Pieteikšanās, dalības maksas, grupas, termiņi

Pieteikšanās **līdz 28. aprīļa 23:59 [rogaining.lv](http://rogaining.lv)** mājaslapā.

Dalības maksa EUR katram dalībniekam:

### 12 H IESKAITES GRUPĀM:

GRUPAS	LĪDZ 31.03.	01.04. - 28.04.	28.04 - 01.05.*
MO, WO, XO, MV, WV, XV, MSV, WSV, XSW	28	33	38
MJ, WJ, XJ, MUV, WUV, XUV	18	23	28

### 6H IESKAITES GRUPĀM:

GRUPAS	LĪDZ 31.03.	01.04. - 28.04.	28.04 - 01.05.*
MO, WO, XO, MV, WV, XV, MSV, WSV, XSW	23	28	33
MJ, WJ, XJ, MUV, WUV, XUV	13	18	23

\* Pieteikšanās uz vakantajām vietām, vietu skaits ierobežots.

Dalības maksa sedz sacensību sagatavošanu, karšu druku, tiesnešu darbu, dalībnieku ēdināšanu pēc finiša, GPS sekošanu (prioritāri 12h ieskaites grupā startējošajām komandām), balvas un citus organizatoriskos izdevumus.



Maksājumu par dalību iespējams veikt:

- ar pārskaitījumu līdz 28.04.2026 plkst. 23:59;
- Sacensību dienā reģistrācijā;

Maksājumus elektroniski par dalības maksām veikt uz Orientēšanās kluba Ziemeļkurzeme kontu.

**Veicot pārskaitījumu, maksājuma uzdevumā norādīt komandas reģistrācijas numuru.**

Dalībnieki, kuri piesakās, bet atsakās startēt, nosūtot rakstisku atteikumu līdz 28.04.2026. 23:59, var saņemt atpakaļ 50% no samaksātās dalības maksas. Organizators atgriež pilnu dalības maksas gadījumā, ja sacensības tiek atceltas vai nav iespējamās ārējo apstākļu dēļ.

### **Organizatoru informācija un rekvizīti**

ZIEMEĻKURZEME ORIENTĒŠANĀS KLUBS

Reģ. nr. 40008111499

Juridiskā adrese: Lauri, Ugāles pagasts, Ventspils novads, LV-3615

Konts: LV44HABA0551016204530 (Swedbanka)

S.W.I.F.T.: HABALV22

### **Apbalvošana**

Sacensībās tiek apbalvotas komandas ar labākajiem iegūtajiem rezultātiem katrā laika un dalībnieku ieskaite grupā. Tiek apbalvotas trīs labākās komandas grupā, izņemot gadījumu, kad grupā ir trīs vai mazāk startējošo komandu - tad tiek apbalvota viena - vislabākā komanda.

### **Dalībnieku atbildība**

Sacensības notiek saskaņā ar IRF un LOF apstiprinātajiem rogaininga sacensību noteikumiem.

Dalībnieki, piedaloties sacensībās, paši ir atbildīgi par jebkāda veida riskiem. Sacensību laikā katrs dalībnieks uzņemas pilnīgu atbildību par savām darbībām un veselības stāvokli.

Piesakoties sacensībām dalībnieki apliecina, ka neiebilst sacensību OKZK Nakts Rogainings 2026 laikā uzņemt fotogrāfiju un video materiālu izmantošanai jebkādām mārketinga un reklāmas aktivitātēm, kā arī neiebilst savu personas datu (vārda, uzvārda) publicēšanai dalībnieku sarakstā un rezultātos.

### **Nepilngadīgo dalība sacensībās**

Dalībnieki, kas **nav sasnieguši 16 gadu vecumu** sacensībās drīkst piedalīties tikai ar vecāku vai likumiskā pārstāvja rakstisku atļauju (pilnvaru)\*\* un pilngadīgas personas pavadībā, startējot vienā komandā ar šo personu. Vecāks vai likumiskais pārstāvis, parakstot atļauju, uzņemas atbildību par nepilngadīgā dalību sacensībās, veselības stāvokli un spēju patstāvīgi piedalīties orientēšanās sporta sacensībās nakts laikā.

*(Bērnu tiesību aizsardzības likums 50.2., 86., 87. pants)*

Dalībnieki, kuru **vecums ir 16 un 17 gadi** drīkst piedalīties sacensībās bez pilngadīgas personas pavadības.



Papildnoteikumi un īpaši norādījumi:

- Organizatori aicina dalībniekus saudzēt un cienīt dabas un cilvēku radītās vērtības;
- Navigācijā atļauts izmantot tikai kompasu, pulksteni un organizatoru izsniegto sacensību karti. Jebkuras citas iekārtas un līdzekļi var tikt izmantoti mērķiem, kas nav saistīti ar navigāciju;
- Distancē iespējama tikšanās ar meža dzīvniekiem;
- Pārvietojoties pa vispārējās lietošanas autoceļiem jāievēro ceļu satiksmes noteikumi;
- Māju pagalmus šķērsot aizliegts, izņemot, ja tiem cauri iet ceļš. Mājas ieteicams apiet, lai netraucētu iedzīvotājus. Aizliegtās teritorijas – apdzīvojamā teritorija, dārzi, kapsētas - kartē ar olīvzaļu krāsas apzīmējumu. Īpaši bīstamas un aizliegtas teritorijas (īpaši aizsargājamo sugu dzīvotnes – mikroliegumi) kartē maskētas ar sarkano režģi - tos šķērsot stingri aizliegts!
- Katrai komandai distancē obligāti līdzī jāņem izslēgts mobilais tālrunis ar uzlādētu bateriju, lai ārkārtas situācijas gadījumā būtu iespēja sazināties ar organizatoriem. Organizatoru mobilais tālruņa numurs būs norādīts uz dalībniekiem izsniegtajām sacensību kartēm.

